

# ぶどうづくり隊通信 2021年6月 今年もぐんぐん伸びていま～す号

春先から暑い日が続き、遅霜の心配もあったのですが、風が強かったせいか畑の気温があがらず、例年並みとなりました。今年もぶどうたちはぐんぐん伸びています。これから一段と人手が欲しくなる作業についてお知らせします。

## ☆つる切り（巻きひげ切り）☆

巻きつるを切る作業です。つるが成長すると、棚の線や柱、ほかの枝に巻き付いて管理がしにくくなったり、巻き付いたつるが翌年まで残っていると、病気の原因になる可能性があるため切っておきます。

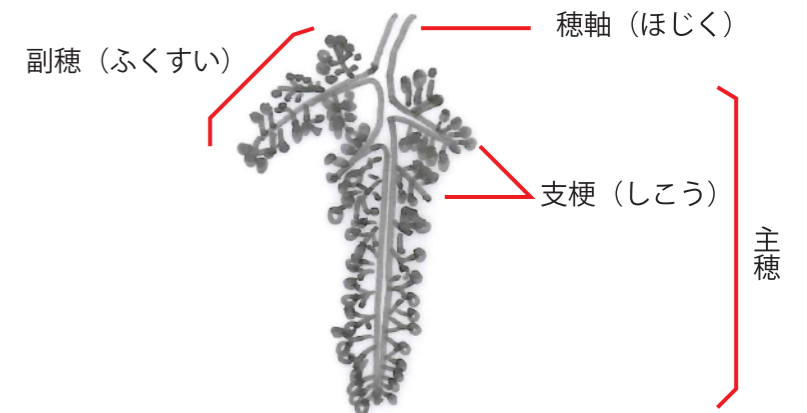


ここで切ります      ここでも切ります

## ☆房作り☆

開花期の花穂（かすい）は図のような形になり、たくさんの花を咲かせます。そのまま全ての花に実をつけてしまうと美味しいぶどうにならないので、花穂の先端や上部の支梗（しこう）、副穂（ふくすい）を切り落とす作業です。

作業の適期が短いため、たくさんの労力が必要となります。



開花期の花穂（かすい）

## ☆粒（つぶ）抜き☆

粒が混み合った部分や生育が悪い小さな粒を、一粒単位で間引いて、円筒形の、形が良く、美味しいぶどうにするための作業です。

粒抜きしないと、粒同士が押し合って裂果したり、形が悪かったり、美味しいぶどうになりません。

左は粒抜き前のぶどう。右は粒抜き後のぶどう。形がよくなっているのがわかります。



※高所や刃物を使った作業もありますので、農家さんの指導、指示のもとに充分注意して作業してください。

※万が一のことを想定してボランティア保険は加入しています。

※天候や、農家さんの個々のこだわり等により作業の時期などが変わることがあります。

# 熱中症には注意して作業しましょう！

## 大迫総合支所 ぶどうづくり隊 事務局の2人 を紹介します

4月からぶどうづくり隊と受け入れ農家さんの間に立って、ボランティア受け入れの調整などを担当してくださっている、地域振興課の小松産業係長と城戸主任です。つくり隊の活動で何かありましたら、お二人あてにご相談ください。



城戸主任      小松係長

## ぶどうづくり隊 「ポイント制」は ご存じですか？

ぶどうづくり隊、一人1回の作業（半日・1日）で1ポイントもらえ、年間で貯めたポイントに応じて、ポイント相当分の農産物などをプレゼント！

条件によってはポイントの繰り越しも可能！楽しくお手伝いして、プレゼントをもらっちゃいましょう♪

今年度の制度の詳細は次号でお知らせします。



大迫のかわいい情報はこちら



お手伝いは午前中だけ、午後だけ、1日1、2時間でもOKなのです。お友達も誘って、ぶどう畑にきてくださいね♪

## ぶどうづくり隊 受け入れ農家さんのご紹介 その①

今回から数回にわけて、ぶどうづくり隊を受け入れてくださっている農家さんを紹介し、活動を通していろんな農家さんとの交流も深めてみてくださいね！



古館 寿雄（ふるだてひさお）さん

おもな園地●大迫、内川目、外川目  
ひとこと●協力してほしいので、ぜひ、大迫に来て下さい。



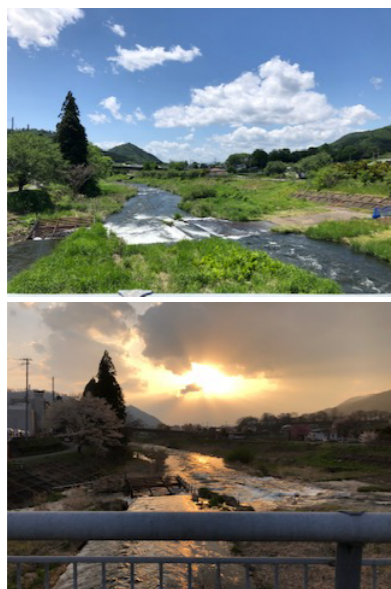
佐藤 直人（さとうなおと）さん

おもな園地●亀ヶ森  
ひとこと●小高い丘にある見晴らしの良い園地でぶどうと一緒に育てましょう。

## 後編 記 集

この4月より、ぶどうづくり隊の事務局をさせて頂くことになりました城戸綾子と申します。4月より新採用で大迫に配属となり約2カ月。綺麗な景色、美味しい食べ物、あたたかい人柄に溢れている町だなあと感じながら日々過ごしております。ぶどうづくり隊の事務局として、これまでの「ぶどうづくり隊通信」ぶどう農家・ぶどうづくり隊の皆さまの活動記録を拝見し、年々活動が活発になっていく大変魅力的な組織だなあと感銘を受けました。今年、ぶどうづくり隊結成7年目の年。新型コロナウイルスの不安の中、新しい生活様式に慣れながら私自身これまでの概念にとらわれず知恵を絞って、できることを実行していかねばならない年でもあるなあと感じております。「ぶどう産地大迫」維持のために前向きに活動を展開していくことができれば幸いです。がしかし、ぶどうは大好きな私ですが、ぶどう栽培の「ぶ」の字も知らない素人ですので、まずはぶどうの生産現場に向いて、栽培過程を知り、農家の方の悩みや情報を共有できたらなと思います。これからよろしくお願いたします。

花巻市 大迫総合支所地域振興課産業係  
城戸 綾子（きどあやこ）



大迫総合支所からの行き帰り道。「立見橋」から眺める大好きな風景。

ぶどうづくり隊通信第8号

令和3年6月発行

ぶどうづくり隊事務局（大迫総合支所内）  
電話 0198（41）3122